

LUWASA LONGTIME

.... PFLEGE DER PFLANZEN

UMTOPFEN

Wenn bei Kleingefässen der Wasservorrat weniger als 7 Tage reicht, ist es Zeit zum Umtopfen. Faule oder verletzte Wurzeln zurück schneiden. Das neue Gefäss mindestens eine Nummer grösser Wählen. Pflanze vorsichtig mit neuem Substrat eintopfen.

GUT GEPFLEGT

Jährlich sollten Sie die Langzeit-Düngerreste an dem Schacht entfernen und das Gefäss spülen. Gesunde und glänzende Blätter erhalten Sie, wenn Hartpflanzen nach dem Abstauben mit einem Feuchten Lappen oder nach dem Duschen mit schwachem Stahl leicht mit Blattglanz Spray besprüht werden. Die enthaltenen Öle wirken auch vorbeugend gegen Blattschädlinge.

... DIE VORTEILE

Luwasa Longtime ist perfekt für den modernen Menschen mit Anspruch an sich und seine Umgebung. Das bewährte System zur Langzeitbewässerung punktet durch seine einfache Bedienbarkeit und die perfekt auf das Pflanzenbedürfnis abgestimmte Wasserversorgung. Das mineralische LongtimeSubstrat ersetzt herkömmliche Blumenerde und bietet einige Vorzüge mehr. Der Wurzelraum wird optimal durchlüftet und die Giessintervalle liegen bei angenehmen 3 bis 6 Wochen. Geniessen Sie die Schönheit bestens versorgter, kräftiger Pflanzen – ganz ohne Aufwand!

DAS SYSTEM

Giessintervalle von
3-6 Wochen

Optimale
Nährstoffversorgung

Düngerintervalle bis zu
1 Jahr

Für alle Gefässe
geeignet

DAS SUBSTRAT

Optimaler Wasser-Luft-
Haushalt

Speichert grossen
Wasservorrat

Umweltfreundlich &
strukturstabil

Beste Durchlüftung der
Wurzeln



Interhydro AG
Vordermächligenweg 3
CH-3112 Allmendingen
Tel. + 41 31 958 54 54
Fax +41 31 958 54 55
info@luwasa.ch
www.luwasa.ch

LUWASA LONGTIME

SO LEBEN PFLANZEN LÄNGER

LUWASA

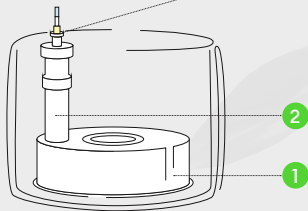
Langlebigkeit für alle Erd-, Blüh- und Grünpflanzen:
nur 1x alle 3-6 Wochen giessen, nur 1x jährlich düngen,
auch für Outdoor geeignet.

LUWASA LONGTIME

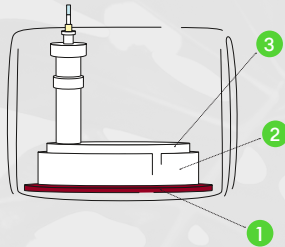
... UND SO FUNKTIONIERT ES

Wir haben 2 Systemvarianten speziell für die verschiedenen Einsätze im Indoor- und Outdoorbereich entwickelt. Alle Komponenten sind optimal aufeinander abgestimmt. Die Luwasa® Longtime-Produkte machen aus Erdpflanzen Selbstversorger für Wochen. Für jedes Gefäß, für jede Pflanze, für jeden Standort, für jeden das Richtige!

INDOOR STANDARD



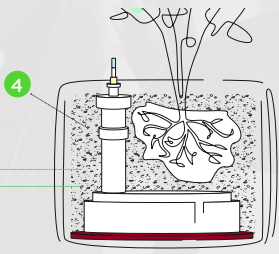
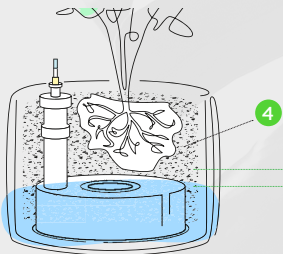
OUTDOOR STANDARD



AUFBAU

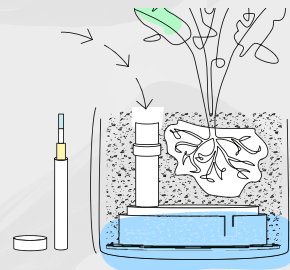
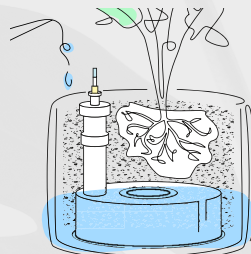
Systemplatte **1** in das Pflanzgefäß einbringen. Servicerohr, bestehend aus Kombigehäuse **2** und evtl. Verlängerungen, in den Einsatz stecken und auf Gefäßhöhe hochschrauben. Wasserstandsanzeiger **3** in das Servicerohr einsetzen und Servicerohr mit Deckel verschliessen.

Bei der Outdooranwendung Gefäß mit Bodenauslauf verwenden. Zur Abdeckung Vlies **1** einlegen. Outdoorschale **2** waagrecht auf den Gefäßboden stellen, darin Systemplatte **3** positionieren (dazu Systemplatte laut nebenstehender Indoor Variante vorbereiten).



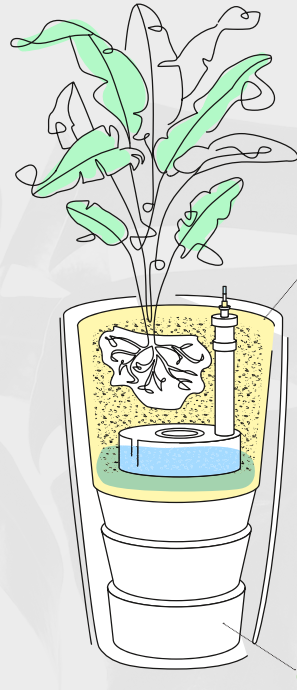
BEPFLANZUNG

Systemplatte bzw. die Outdoorschale mit min. 3-5 cm Luwasa® Longtime Substrat **4** abdecken. Den Wurzelballen von loser, nicht durchwurzelter Erde befreien. Pflanze mittig in dem Gefäß positionieren und bis oben mit Luwasa® Longtime Substrat auffüllen. Zwischen durch leicht rütteln, um Hohlräume im Substrat zu verhindern.



GIESSEN & DÜNGEN

Ganzflächig über das Luwasa® Longtime Substrat gießen, bis sich der Wasserstandsanzeiger bewegt, kurz innehalten. Langsam ganzflächig nachgießen bis Wasserstandsanzeiger auf OPTIMUM steht. Nachgießen: Erst wenn der Wasserstandsanzeiger auf MINIMUM steht und eine notwendige Trockenperiode von mindestens einer Woche eingehalten wurde. Mit dem Luwasa® Longtime-Dünger nur noch 1 x im Jahr düngen! Dünger nach Produktbeschreibung über den Serviceschacht einfüllen.



INDOOR PFLANZGEFÄSSE

Bei der Indoor-Variante verwenden Sie bei hohen Pflanzgefäßen am besten unsere Weicheinsätze **1** sowie ein Styropor **2** für stabile Halt. Denübrigen Hohlraum können Sie mit Blähton oder weiteren Styroporplatten auffüllen. Hierbei ist auf eine ausgewogene Gewichtsverteilung zu achten, damit die Standsicherheit des Gefäßes nicht gefährdet ist. Restlicher Aufbau/Bepflanzung/Pflege erfolgt wie auf der vorherigen Doppelseite unter INDOOR STANDARD beschrieben.

..LUWASA PFLEGE-PRODUKTE



Langzeit-Dünger (Ionen austauscher) für Ihre Hydrokultur-Pflanzen. Versorgt ihre Hydropflanzen während 3-4 Monaten mit allen Nährstoffen.

Langzeitnahrung 12-14 Monate



Luwasa Flüssigdünger mit ausgewogenem Gehalt an Nährstoffen für alle Zimmerpflanzen in Hydro-, Erdkultur und mineralischen Substraten.



Blattglanz enthält pflanzliche Öle für einen gesunden, natürlichen Glanz und verhindert dauerhaft eine Bildung von Wasser- und Kalkflecken. Zudem sorgt er dafür, dass die Blätter lange Zeit staubfrei bleiben und schützt die Pflanze vor übermäßiger Verdunstung.